



ENCUESTA A HOTELEROS: TRAYECTORIA PROFESIONAL

Universo Encuestado: 60 Conserjes y Recepcionistas hoteleros
Fecha de encuesta: 06 de Marzo al 14 de Marzo

Los siguientes datos reflejan un “mapeo” general de Conserjes y Recepcionistas hoteleros y lo que ha sido su trayectoria profesional en la hotelería nacional, sin considerar el factor TIEMPO. En algunos casos pudimos rescatar algunas observaciones personales en cuanto a sus decisiones, preferencias y... PROYECCIONES LABORALES.

NOTA: Las cifras son promedios porcentuales de la cantidad de conserjes y recepcionistas, del total encuestado

Hoteleros actualmente trabajando en **HOTELES 5 ESTRELLAS** :

SU 1er TRABAJO FUE EN:

Hotel 4 estrellas:	36%	
Hotel 5 estrellas:	27%	
Otro, ajeno al turismo:	37%	Profesores de inglés

SU TRABAJO ANTERIOR FUE EN:

Hotel 4 estrellas:	47%	
Hotel 5 estrellas:	44%	Conserje, botones
Otro, ajeno al turismo:	9%	Profesor

ASPIRA TRABAJAR EN:

Hotel 5 estrellas:	82%	Carrera internacional en misma cadena/ Gerencia de área /
Otros:	18%	Cruceros



ENCUESTA A HOTELEROS: TRAYECTORIA PROFESIONAL

Universo Encuestado: 60 Conserjes y Recepcionistas hoteleros
Fecha de encuesta: 06 de Marzo al 14 de Marzo

Hoteleros actualmente trabajando en **HOTELES 4 ESTRELLAS** :

SU 1er TRABAJO FUE EN:

Hotel 3 estrellas:	14%	Recepcionista
Hotel 4 estrellas:	4,8%	Conserje, botones
Hotel 5 estrellas:	18%	Recepcionista
Hostal:	29%	
Hotel Boutique:	15%	
Otro, ajeno al turismo:	4,5%	Garzón, cruceros, guía

SU TRABAJO ANTERIOR FUE EN:

Hotel 3 estrellas:	24%	
Hotel 4 estrellas:	33%	
Hotel 5 estrellas:	19%	
Otros:	18%	Garzón, cruceros, guías, telecomunicaciones

ASPIRA TRABAJAR EN:

Hotel 5 estrellas:	38%	Estabilidad laboral, mejor paga
Hotel Boutique:	15%	Mejor ambiente laboral y perfil pax
Misma cadena hotelera:	23%	Emigrar a regiones y el exterior

INFORME QUINCENAL 01/03 - 15/03



ENCUESTA A HOTELEROS: TRAYECTORIA PROFESIONAL

Universo Encuestado: 60 Conserjes y Recepcionistas hoteleros

Fecha de encuesta: 06 de Marzo al 14 de Marzo

2017

Hoteleros actualmente trabajando en **HOTELES 3 ESTRELLAS** :

SU 1er TRABAJO FUE EN:

Restaurant:	77%	Garzón
Hotel 5 estrellas:	23%	Botones, mesero

SU TRABAJO ANTERIOR FUE EN:

Hotel 3 estrellas:	50%		
Hotel 5 estrellas:	25%		
Nada:	25%	Estudiantes

ASPIRA TRABAJAR EN:

Seguir en 5 estrellas:	20%		
Hotel 4 estrellas:	25%		
Hotel 5 estrellas:	28%	"Por perfil de pax; hay más movimiento"
Lo que sea en turismo:	25%	Sólo buscan "estabilidad laboral"



ENCUESTA A HOTELEROS: TRAYECTORIA PROFESIONAL

Universo Encuestado: 60 Conserjes y Recepcionistas hoteleros

Fecha de encuesta: 06 de Marzo al 14 de Marzo

2017

Hoteleros actualmente trabajando en **HOTELES BOUTIQUE** :

SU 1er TRABAJO FUE EN:

Hotel 3 estrellas:	22%
Hotel 4 estrellas:	12%
Hotel 5 estrellas:	10%
Hostal:	24%
Hotel Boutique:	21%
Guía turístico:	8%

SU TRABAJO ANTERIOR FUE EN:

Hotel 3 estrellas:	23%
Hostal:	22%
Hotel Boutique:	55% Recepcionista

ASPIRA TRABAJAR EN:

Hotel 3 estrellas:	12% "Más dinamismo"
Hotel 5 estrellas:	10% "Más proyección y estabilidad laboral"
Hotel Boutique:	67% "Más personalizado, mejor ambiente y pax"



ENCUESTA A HOTELEROS: TRAYECTORIA PROFESIONAL

Universo Encuestado: 60 Conserjes y Recepcionistas hoteleros
Fecha de encuesta: 06 de Marzo al 14 de Marzo

Hoteleros actualmente trabajando en **HOSTALES:**

SU 1er TRABAJO FUE EN:

Restaurant:	20%	Garzón, mesero
Hostal:	73%	Recepcionista
Otro, ajeno al turismo:	6,7%	Músico, contador

SU TRABAJO ANTERIOR FUE EN:

Hotel 5 estrellas:	13,3%		
Hostal:	60%		
Otros:	27%	Sobrecargo, guía, mesero

ASPIRA TRABAJAR EN:

Hotel 4 o 5 estrellas:	27%	Estabilidad laboral, proyección
Hostal:	40%	Más flexibilidad e interacción con pax
Hotel Boutique:	14%	Paso anterior a la hotelería tradicional
Nada con turismo:	13%	Siguen con sus estudios*
Guía turístico:	7%	Buscan más dinamismo e interacción con pax

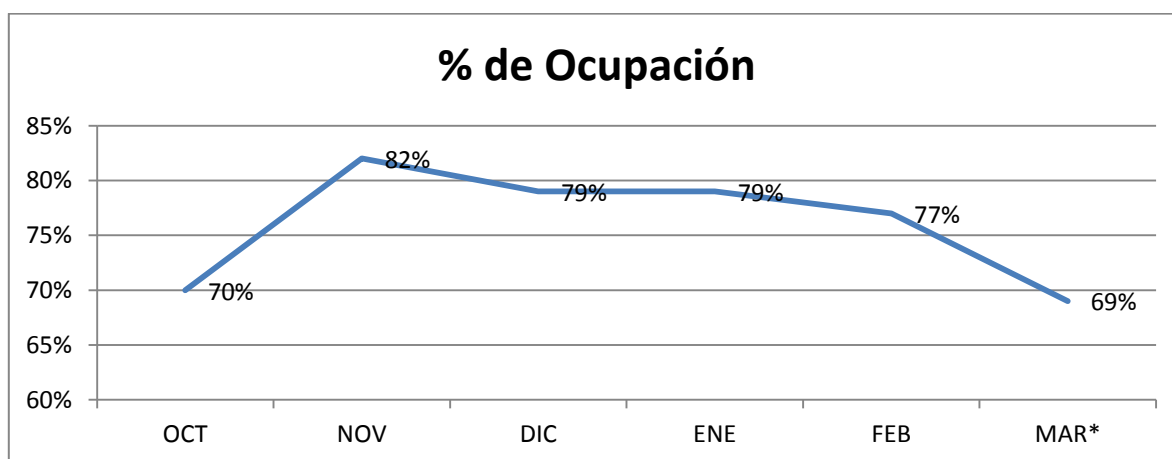
* Llegaron al segmento de hostales porque fue lo primero que encontraron en oferta laboral que se adaptara a sus horarios

DATOS DE OCUPACIÓN HOTELERA

Universo Encuestado: 72 alojamientos turísticos en Santiago (RM)
Alojamientos: 60 Hoteles, Hostales y Hoteles Boutique
12 Apart-Hoteles

GRÁFICO 1 – Ocupación Promedio Anual (hotelería)

El gráfico muestra el PROMEDIO ANUAL a la fecha de la **ocupación hotelera**, considerando a los: hoteles, hoteles boutique y hostales en la Región Metropolitana.



*El porcentaje de ocupación indicado de este mes indica solamente el promedio **hasta la semana de lectura de este informe**.

Observaciones generales de esta quincena

- El promedio de ocupación hotelera se mantuvo en la región de lo proyectado a finales de Febrero, sin embargo, esta primera quincena de Marzo no fue tanto como se esperaba, alcanzando un promedio de 69%.
- Aquellos hoteles del segmento 4-5 estrellas que históricamente han tenido una ocupación promedio del 82%, con extremas promedio entre 76 y 100% y con un Lunes a Domingo estable (considerando los cambios de perfil entre la semana y el fin de semana), han visto aumentar sus extremas ocupacionales durante esa 1ª quincena de marzo.
- Al contrario a lo que muchos pensaban, el argentino aún mantiene una fuerte presencia en la ocupación hotelera santiaguina; incluso en algunos hoteles nos han informado que han notado un cambio importante en su estada: están de a poco “saliendo a turistar”.



Universo Encuestado:

72 alojamientos turísticos en Santiago (RM)

Alojamientos:

60 Hoteles, Hostales y Hoteles Boutique

12 Apart-Hoteles

GRÁFICO 2 - Ocupación Actual

El gráfico enfrenta 2 (dos) lecturas en **ocupación hotelera**: la tasa de ocupación que se proyectó para esta última quincena, y la que finalmente se registró.

- **TPA:** Tasa Proyectada Anterior, en relación a la proyección ocupacional realizada la quincena anterior al período indicado de este informe (*la semana pasada se proyectó una ocupación "X" para la última quincena*).
- **TOA:** Tasa de Ocupación Actual, en relación a los datos de ocupación recabados durante la quincena indicada.

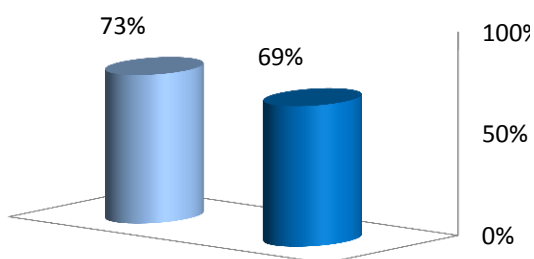
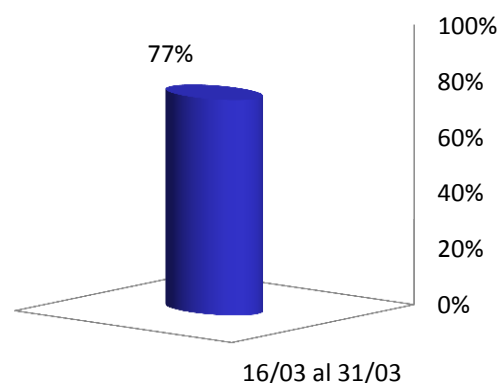


GRÁFICO 3 - Ocupación Proyectada

Muestra 1 (una) lectura de promedio en:

- **TOP:** Tasa de Ocupación Proyectada, en relación a la tasa de ocupación proyectada para la semana entrante al período indicado en este informe, y en base a las reservas en alojamientos turísticos.

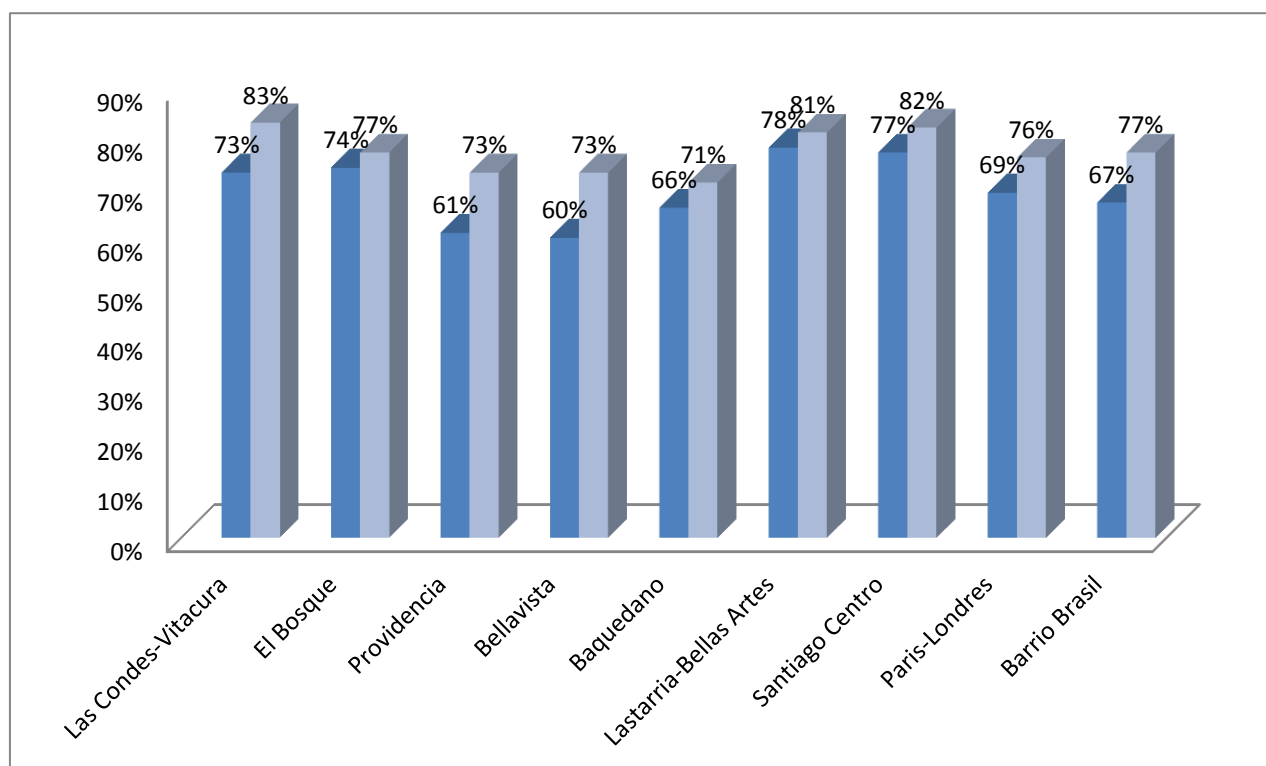


Universo Encuestado: 72 alojamientos turísticos en Santiago (RM)
Alojamientos: 60 Hoteles, Hostales y Hoteles Boutique
12 Apart-Hoteles

GRÁFICO 4 – Promedio de Ocupación Hotelera por sector (RM)

Muestra promedios de ocupación hotelera actuales, por **Barrios capitalinos** (dentro del eje turístico en Santiago).

- TOA:** Tasa de **Ocupación Actual**, en relación a los datos de ocupación recabados durante la quincena indicada.
- TOP:** Tasa de **Ocupación Proyectada**, en relación a la tasa de ocupación proyectada para la quincena entrante al período indicado en este informe, y en base a las reservas en alojamientos turísticos.



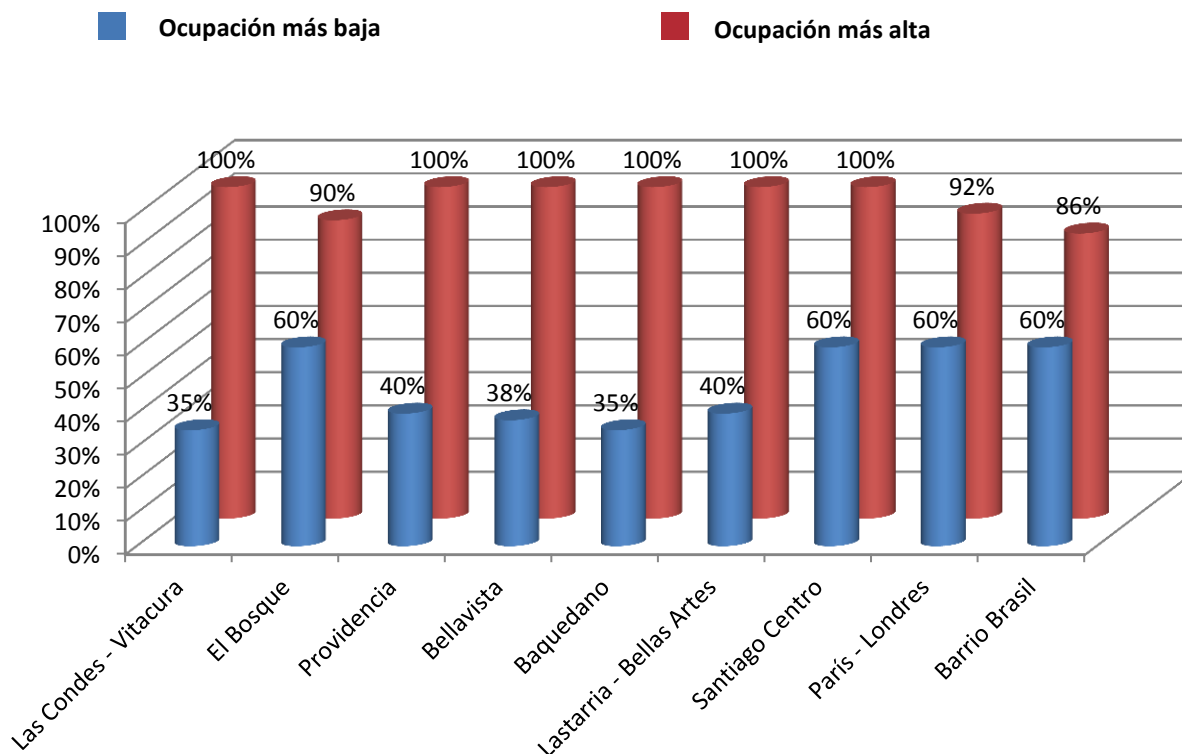


Universo Encuestado: 72 alojamientos turísticos en Santiago (RM)
Alojamientos: 60 Hoteles, Hostales y Hoteles Boutique
 12 Apart-Hoteles

GRÁFICO 5 – Extremas de Ocupación promedio por Sector (RM)

Extremas en ocupación por Barrio

La tabla abajo muestra las ocupaciones más bajas y las más altas registradas en alojamientos turísticos en cada uno de los barrios visitados.



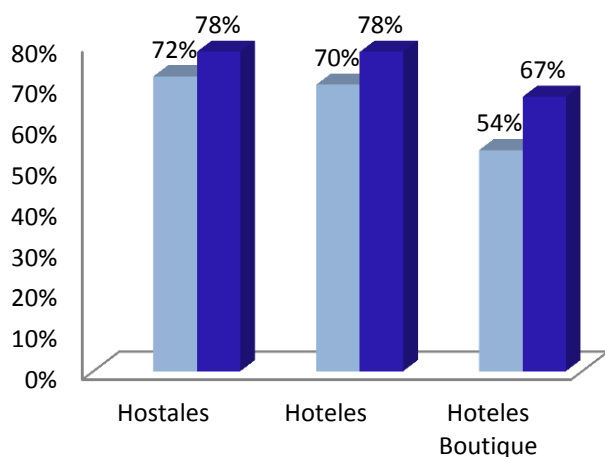


Universo Encuestado: 72 alojamientos turísticos en Santiago (RM)
Alojamientos: 60 Hoteles, Hostales y Hoteles Boutique
 12 Apart-Hoteles

GRÁFICO 6 – Ocupación según segmento de alojamiento

Muestra promedios de ocupación actuales y proyectados, por segmento hotelero.

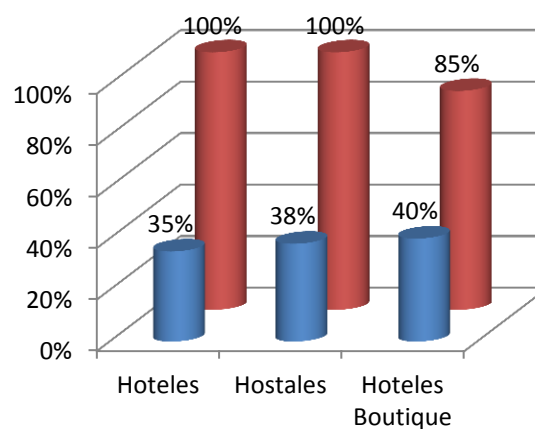
- TOA:** Tasa de **Ocupación Actual**, en relación a los datos de ocupación recabados durante la quincena indicada.
- TOP:** Tasa de **Ocupación Proyectada**, en relación a la tasa de ocupación proyectada para la quincena entrante al período indicado en este informe, y en base a las reservas.



Extremas en ocupación por segmento

La tabla abajo muestra las ocupaciones más bajas y las más altas registradas en alojamientos turísticos según perfiles.

■ Ocupación más baja ■ Ocupación más alta





Universo Encuestado: 72 alojamientos turísticos en Santiago (RM)
Alojamientos: 60 Hoteles, Hostales y Hoteles Boutique
12 Apart-Hoteles

GRÁFICO 7 - Ocupación Apart-Hoteles

Muestra promedios de la ocupación actual y proyectada a quince días del segmento de Apart-Hoteles en general.

- **TOA:** Tasa de **Ocupación Actual**, en relación a los datos de ocupación recabados durante la quincena indicada.
- **TOP:** Tasa de **Ocupación Proyectada**, en relación a la tasa de ocupación proyectada para la quincena entrante al período indicado en este informe, y en base a las reservas.

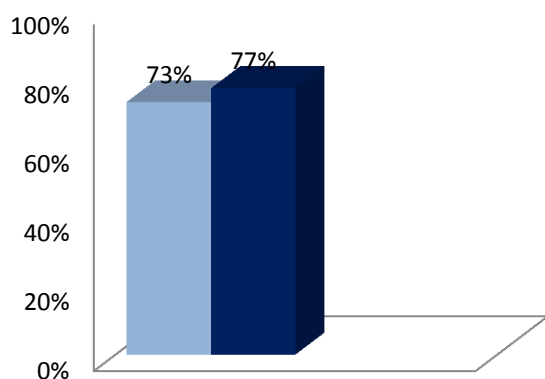


GRÁFICO 8 - Ocupación de Ap. Hoteles por sector

Muestra promedios de ocupación actuales y proyectados del segmento Apart-Hoteles, por **Barrios capitalinos**.

- **TOA:** Tasa de **Ocupación Actual**, en relación a los datos de ocupación recabados durante la quincena indicada.
- **TOP:** Tasa de **Ocupación Proyectada**, en relación a la tasa de ocupación proyectada para la quincena entrante al período indicado en este informe, y en base a las reservas.

