



## ENCUESTA- FORMACIÓN DE CONSERJES Y RECEPCIONISTAS

Universo Encuestado: 107 Conserjes y Recepcionistas hoteleros

Fecha de encuesta: 16 al 28 de Febrero

# 2017

Sr. Hotelero,

¿Estudió Ud. una carrera relacionada con Hotelería y/o Turismo?

“SÍ”:

59,8%

“NO”:

40,2%

“SÍ”

### CONSERJES (hoteles 3,4 y 5 estrellas)

14,7%

DESGLOSE DE LAS CARRERAS ESTUDIADAS

Hotelería:	11,2%
Turismo:	22,2%
Hotelería y Turismo:	66,6%

### RECEPCIONISTAS

85,3%

DESGLOSE DE LAS CARRERAS ESTUDIADAS

Hotelería:	33,3%
Turismo:	21,3%
Hotelería y Turismo:	45,4%

Hoteles 3,4 v 5 estrellas

82,6%

Hoteles Boutique

13,5%

Hostales

3,9%

## ENCUESTA- FORMACIÓN DE CONSERJES Y RECEPCIONISTAS

Universo Encuestado: 107 Conserjes y Recepcionistas hoteleros

Fecha de encuesta: 16 al 28 de Febrero

# 2017

Sr. Hotelero, ¿Estudió Ud. una carrera relacionada con Hotelería y/o Turismo? (continuación)

“NO”

CONSERJES (hoteles 3,4 y 5 estrellas)

31,7%

RECEPCIONISTAS

68,3%

Hoteles 3.4 v 5 estrellas

50%

Hoteles Boutique

10%

Hostales

40%

### OBSERVACIONES ADICIONALES:

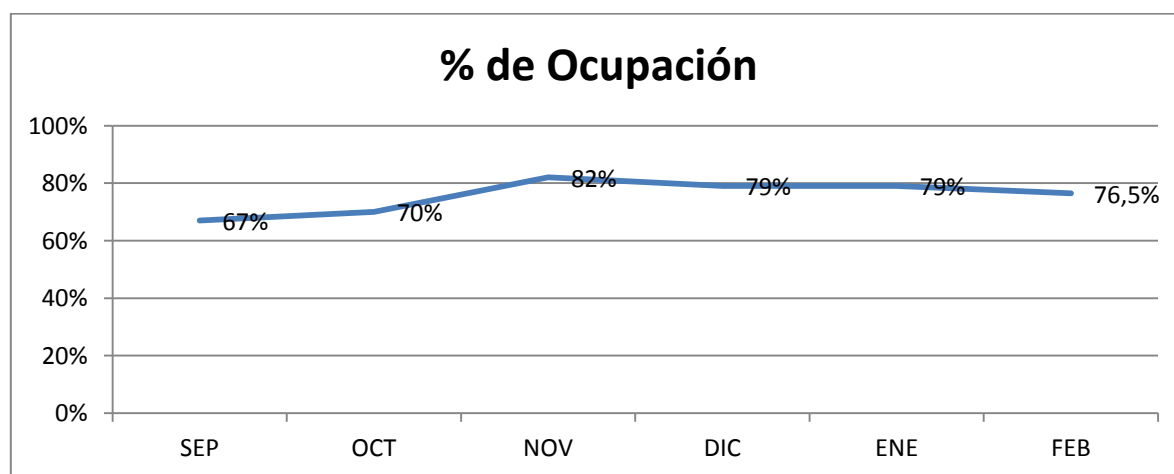
- Dentro de un mismo equipo de conserjes y recepcionistas del segmento hoteles 4-5 estrellas, un promedio del **58,5%** de los miembros ha estudiado una carrera relacionada al turismo, con extremas de participación entre un 11% y un 100% de los miembros dentro de una misma conserjería o recepción.
- Las “otras carreras” presentes en conserjerías y recepciones varían. Sin embargo, destaca la presencia de dos: **Idiomas** y **Publicidad** (**28,6%** y **21,7%** respectivamente).

## DATOS DE OCUPACIÓN HOTELERA

**Universo Encuestado:** 80 alojamientos turísticos en Santiago (RM)  
**Alojamientos:** 67 Hoteles, Hostales y Hoteles Boutique  
13 Apart-Hoteles

### GRÁFICO 1 – Ocupación Promedio Anual (hotelería)

El gráfico muestra el PROMEDIO ANUAL a la fecha de la **ocupación hotelera**, considerando a los: hoteles, hoteles boutique y hostales en la Región Metropolitana.



#### Observaciones generales de esta quincena:

- Nuevamente la proyección realizada en el informe anterior coincidió con el promedio de ocupación hotelera registrado esta última quincena, confirmando así las proyecciones de los hoteleros según sus reservas registradas a comienzos de Febrero.
- Sin mucha variabilidad entre una quincena y otra, la tendencia en general fue a la baja, principalmente en los sectores de Las Condes-Vitacura y Bellas Artes (ambos con -7 pts. porcentuales con respecto a la 1ª quincena de Febrero).
- Llama la atención las extremas entre un hotel y otro del mismo segmento, donde las ocupaciones pueden variar entre un 30 hasta un 100%.



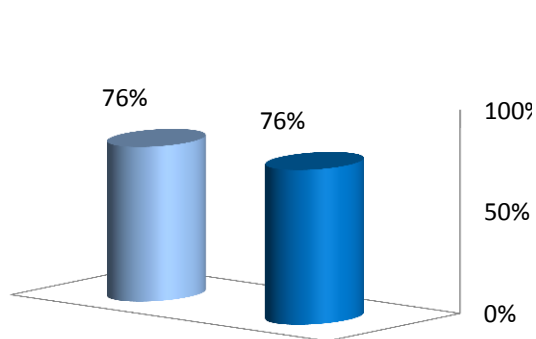
## DATOS DE OCUPACIÓN HOTELERA

**Universo Encuestado:** 80 alojamientos turísticos en Santiago (RM)  
**Alojamientos:** 67 Hoteles, Hostales y Hoteles Boutique  
13 Apart-Hoteles

### GRÁFICO 2 - Ocupación Actual

El gráfico enfrenta 2 (dos) lecturas en **ocupación hotelera**: la tasa de ocupación que se proyectó para esta última quincena, y la que finalmente se registró.

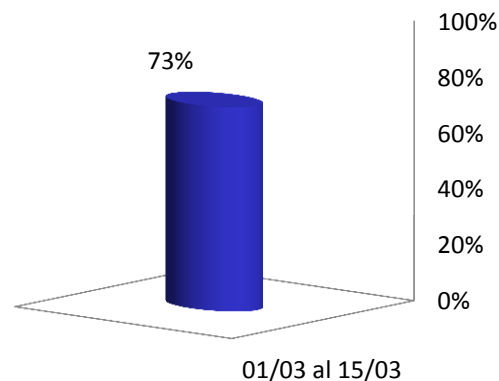
- **TPA:** Tasa Proyectada Anterior, en relación a la proyección ocupacional realizada la quincena anterior al período indicado de este informe (*la semana pasada se proyectó una ocupación "X" para la última quincena*).
- **TOA:** Tasa de Ocupación Actual, en relación a los datos de ocupación recabados durante la quincena indicada.



### GRÁFICO 3 - Ocupación Proyectada

Muestra 1 (una) lectura de promedio en:

- **TOP:** Tasa de Ocupación Proyectada, en relación a la tasa de ocupación proyectada para la semana entrante al período indicado en este informe, y en base a las reservas en alojamientos turísticos.



## DATOS DE OCUPACIÓN HOTELERA

Universo Encuestado: 80 alojamientos turísticos en Santiago (RM)

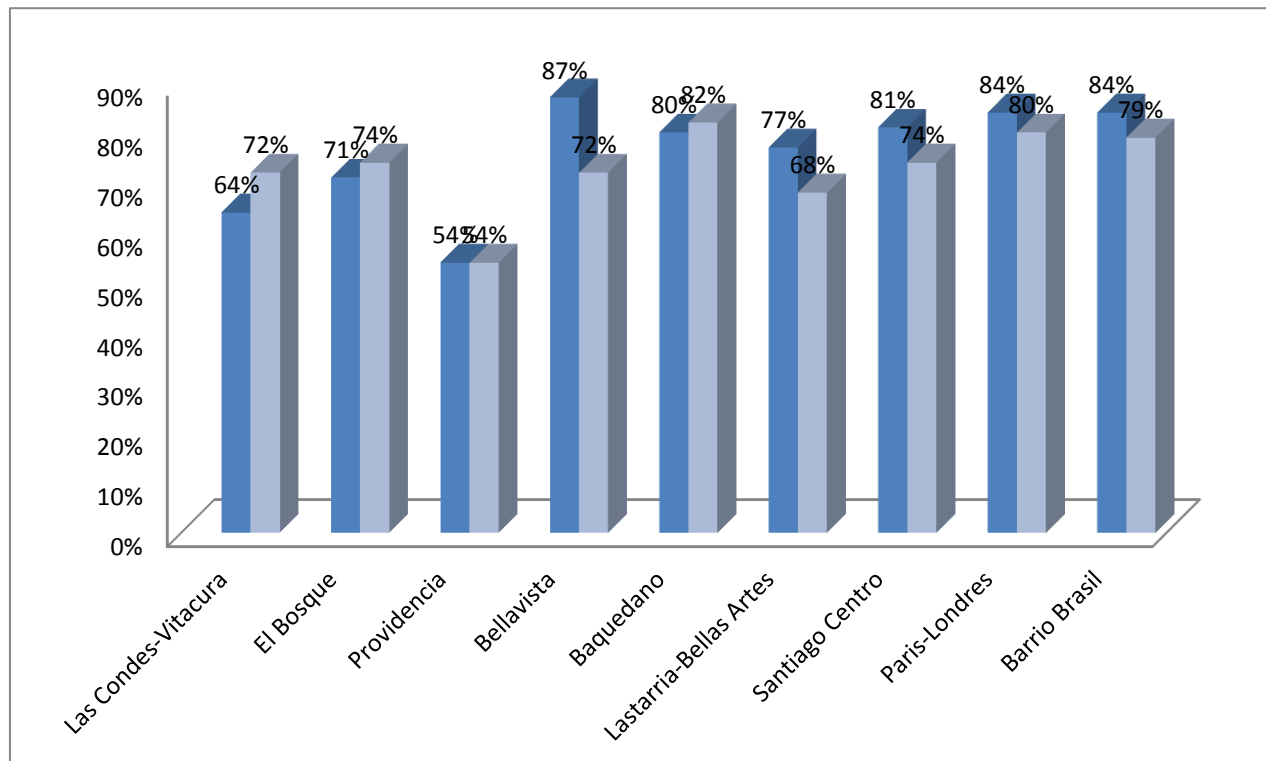
Alojamientos: 67 Hoteles, Hostales y Hoteles Boutique

13 Apart-Hoteles

## GRÁFICO 4 – Promedio de Ocupación Hotelera por sector (RM)

Muestra promedios de ocupación hotelera actuales, por **Barrios capitalinos** (dentro del eje turístico en Santiago).

- TOA:** Tasa de **Ocupación Actual**, en relación a los datos de ocupación recabados durante la quincena indicada.
- TOP:** Tasa de **Ocupación Proyectada**, en relación a la tasa de ocupación proyectada para la quincena entrante al período indicado en este informe, y en base a las reservas en alojamientos turísticos.



## DATOS DE OCUPACIÓN HOTELERA

Universo Encuestado: 80 alojamientos turísticos en Santiago (RM)

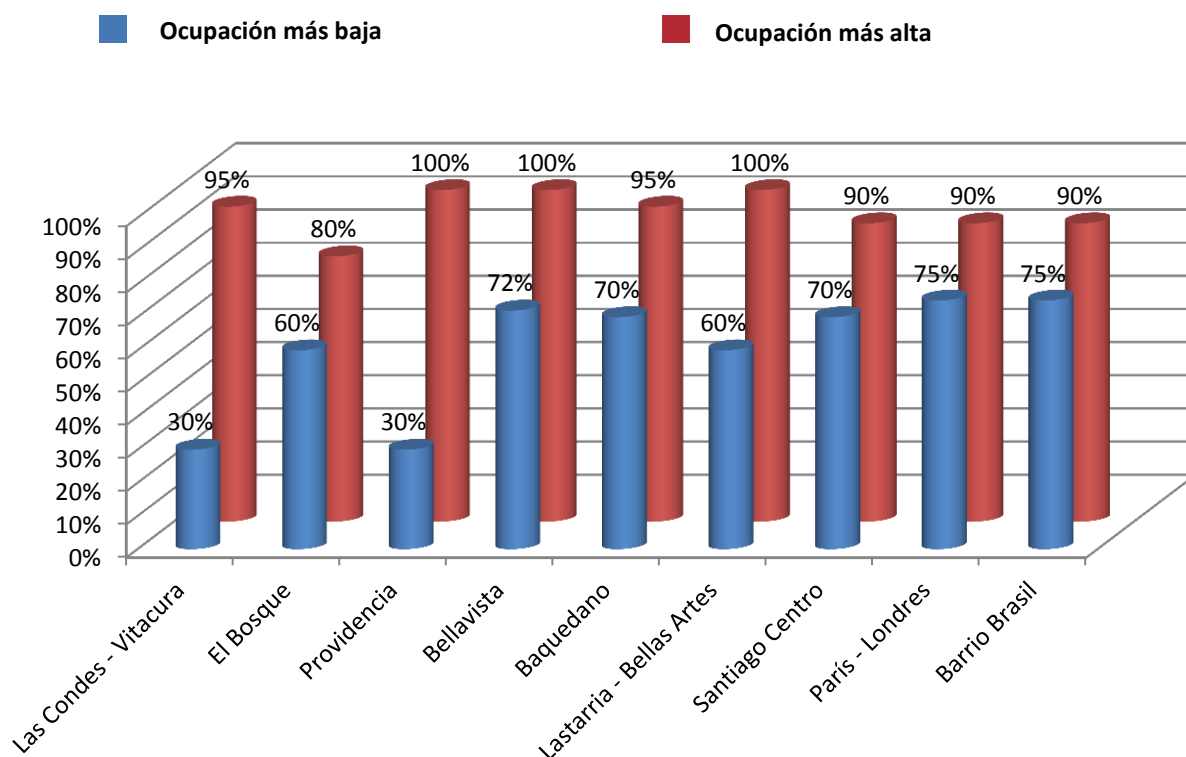
Alojamientos: 67 Hoteles, Hostales y Hoteles Boutique

13 Apart-Hoteles

## GRÁFICO 5 – Extremas de Ocupación promedio por Sector (RM)

### Extremas en ocupación por Barrio

La tabla abajo muestra las ocupaciones más bajas y las más altas registradas en alojamientos turísticos en cada uno de los barrios visitados.





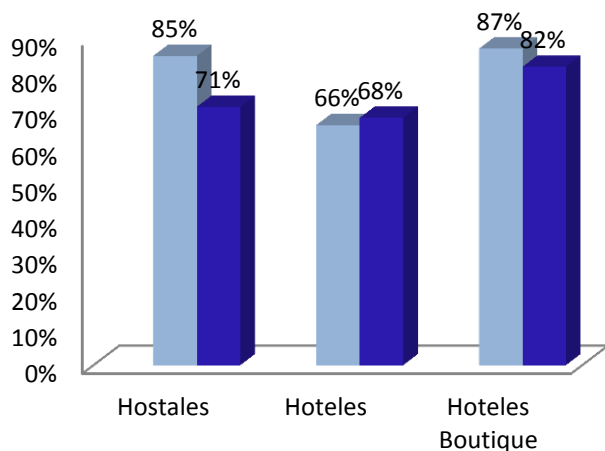
## DATOS DE OCUPACIÓN HOTELERA

**Universo Encuestado:** 80 alojamientos turísticos en Santiago (RM)  
**Alojamientos:** 67 Hoteles, Hostales y Hoteles Boutique  
 13 Apart-Hoteles

**GRÁFICO 6 – Ocupación según segmento de alojamiento**

Muestra promedios de ocupación actuales y proyectados, por segmento hotelero.

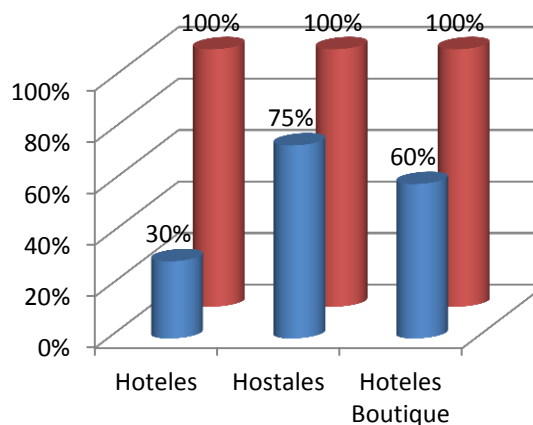
- **TOA:** Tasa de **Ocupación Actual**, en relación a los datos de ocupación recabados durante la quincena indicada.
- **TOP:** Tasa de **Ocupación Proyectada**, en relación a la tasa de ocupación proyectada para la quincena entrante al período indicado en este informe, y en base a las reservas.



### Extremas en ocupación por segmento

La tabla abajo muestra las ocupaciones más bajas y las más altas registradas en alojamientos turísticos según perfiles.

- Ocupación más baja
- Ocupación más alta



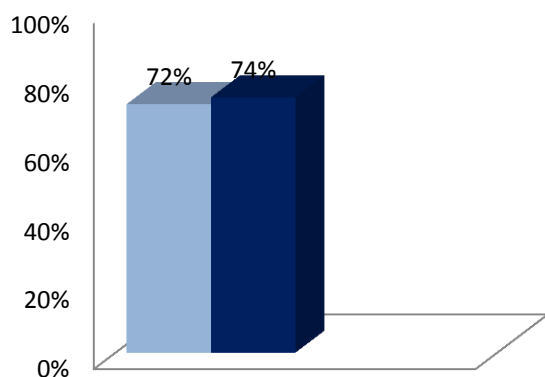
## DATOS DE OCUPACIÓN HOTELERA

**Universo Encuestado:** 80 alojamientos turísticos en Santiago (RM)  
**Alojamientos:** 67 Hoteles, Hostales y Hoteles Boutique  
13 Apart-Hoteles

### GRÁFICO 7 - Ocupación Apart-Hoteles

Muestra promedios de la ocupación actual y proyectada a quince días del segmento de Apart-Hoteles en general.

- **TOA:** Tasa de **Ocupación Actual**, en relación a los datos de ocupación recabados durante la quincena indicada.
- **TOP:** Tasa de **Ocupación Proyectada**, en relación a la tasa de ocupación proyectada para la quincena entrante al período indicado en este informe, y en base a las reservas.



### GRÁFICO 8 - Ocupación de Ap. Hoteles por sector

Muestra promedios de ocupación actuales y proyectados del segmento Apart-Hoteles, por **Barrios capitalinos**.

- **TOA:** Tasa de **Ocupación Actual**, en relación a los datos de ocupación recabados durante la quincena indicada.
- **TOP:** Tasa de **Ocupación Proyectada**, en relación a la tasa de ocupación proyectada para la quincena entrante al período indicado en este informe, y en base a las reservas.

