



ENCUESTA A HOTELEROS: RESTAURANTES RECOMENDADOS

Universo Encuestado: 68 Conserjes y Recepcionistas hoteleros

Fecha de encuesta: 17 al 27 de Abril

Sr. Conserje: ¿QUÉ RESTAURANT ESTÁ USTED RECOMENDANDO A SU HUÉSPEDES?

Alojamientos turísticos que **SÍ** poseen restaurant al interior de su establecimiento:

Conserjerías y recepciones hoteleras que recomiendan **SU** restaurant como 1ª opción:

67,5%

De este total, fue 1ª opción en:

Hoteles 4 estrellas:	44,4%
Hoteles 5 estrellas:	37%
Hoteles boutique:	11%

Conserjerías y recepciones hoteleras que recomiendan **OTRO** restaurant como 1ª opción:

32,5%

De este total, fue 1ª opción en:

Hoteles 3 estrellas:	15%
Hoteles 4 estrellas:	61,5%
Hoteles 5 estrellas:	16%
Hoteles boutique:	7,7%

Principales restaurantes recomendados

Giratorio:	10%	(84% de las recomendaciones en Sector Oriente)
Liguria:	7,5%	(92% de las recomendaciones en Sector Providencia)
Le Due Torri:	5%	(80% de las recomendaciones en Sector Las Condes)
Chilenazo (LC):	5%	(86% de las recomendaciones en Sector Las Condes)

INFORME QUINCENAL 16/04 - 30/04



2017

ENCUESTA A HOTELEROS: RESTAURANTES RECOMENDADOS

Universo Encuestado: 68 Conserjes y Recepcionistas hoteleros

Fecha de encuesta: 17 al 27 de Abril

Alojamientos turísticos que **NO** poseen restaurant al interior de su establecimiento:

Principales restaurantes recomendados:

GALINDO

32%

1a recomendación, por sector:

Sector Bellavista: 61%
Sector Centro: 28%
Sector Oriente: 11%

PATIO BELLAVISTA

21%

1a recomendación, por sector:

Sector Bellavista: 18%
Sector Baquedano: 36%
Sector Centro: 34%
Sector Oriente: 11%

BOCANÁRIZ

18%

1a recomendación, por sector:

Sector Lastarria: 62%
Sector Stgo. Centro: 22%
Sector París-Londres: 16%

EL GALEÓN

10,8%

1a recomendación, por sector:

Sector Stgo. Centro: 100%

DATOS DE OCUPACIÓN HOTELERA

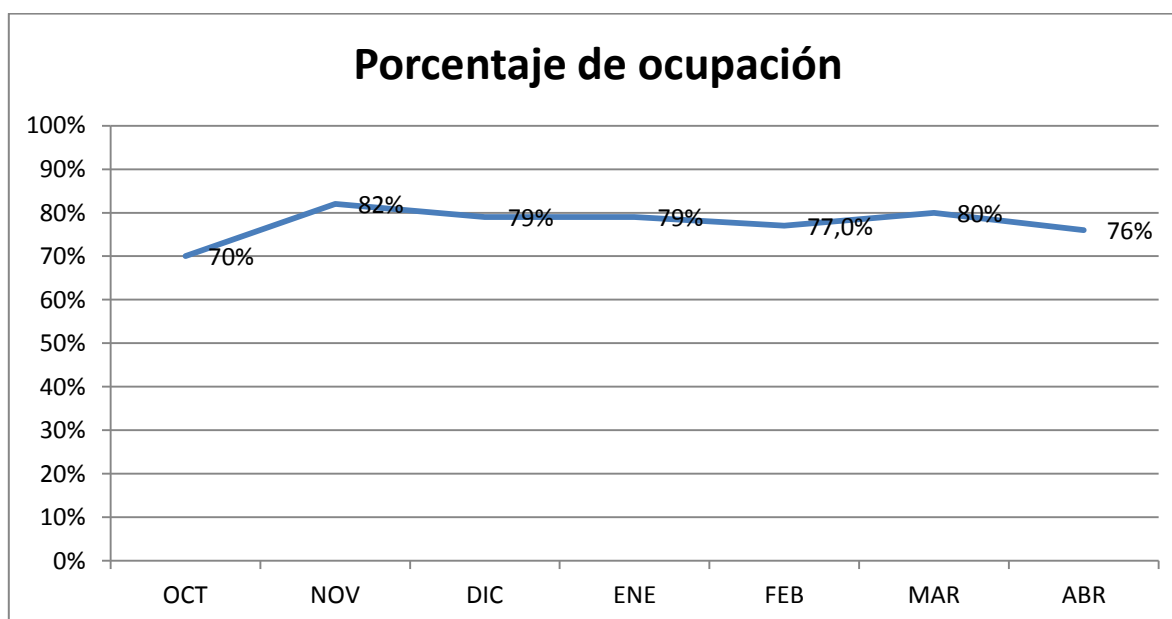
Universo Encuestado: 88 alojamientos turísticos en Santiago (RM)

Alojamientos: 68 Hoteles, Hostales y Hoteles Boutique

20 Apart-Hoteles

GRÁFICO 1 – Ocupación Promedio Histórico (hotelería)

El gráfico muestra el PROMEDIO HISTÓRICO durante los últimos 6 meses a la fecha de la publicación de este informe, considerando a los: hoteles, hoteles boutique y hostales en la Región Metropolitana.



* El porcentaje de ocupación indicado de este mes indica solamente el promedio **hasta la semana de lectura de este informe**.

Observaciones generales de esta quincena

- La ocupación se mantuvo en lo proyectado, principalmente por el alza de recuperación que experimentó el sector de Las Condes, donde el segmento 4 estrellas sigue con una fuerte ocupación del huésped corporativo, perfil que no necesariamente es asiduo a comprar tours y paseos turísticos.
- Los barrios de Baquedano y Brasil fueron los dos sectores que anotaron la mayor caída en su tasa ocupacional promedio (-14 pts. porcentuales), seguidos por París-Londres (-12 pts. porcentuales).
- Si bien se ha visto un incremento en las extremas de ocupación entre un establecimiento y otro del mismo sector, seguiremos viendo este promedio de ocupación hasta finales de Mayo.



Universo Encuestado: 88 alojamientos turísticos en Santiago (RM)
Alojamientos: 68 Hoteles, Hostales y Hoteles Boutique
20 Apart-Hoteles

GRÁFICO 2 - Ocupación Actual

El gráfico enfrenta 2 (dos) lecturas en **ocupación hotelera**: la tasa de ocupación que se proyectó para esta última quincena, y la que finalmente se registró.

- **TPA:** Tasa Proyectada Anterior, en relación a la proyección ocupacional realizada la quincena anterior al período indicado de este informe (*la semana pasada se proyectó una ocupación "X" para la última quincena*).
- **TOA:** Tasa de Ocupación Actual, en relación a los datos de ocupación recabados durante la quincena indicada.

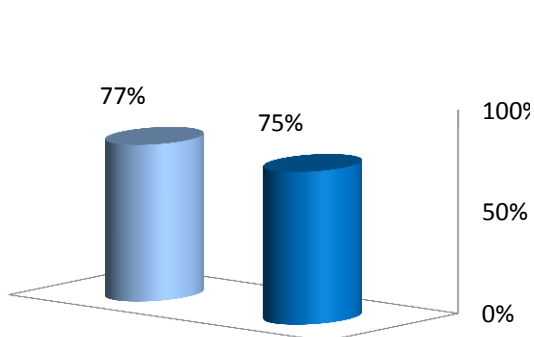
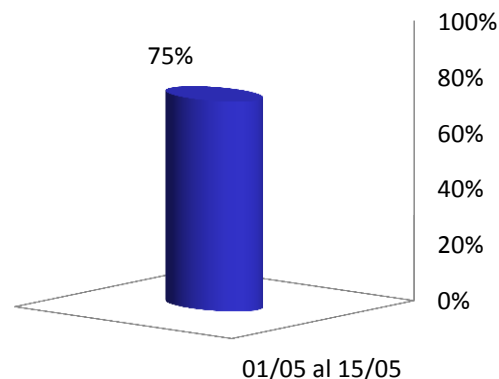


GRÁFICO 3 - Ocupación Proyectada

Muestra 1 (una) lectura de promedio en:

- **TOP:** Tasa de Ocupación Proyectada, en relación a la tasa de ocupación proyectada para la semana entrante al período indicado en este informe, y en base a las reservas en alojamientos turísticos.

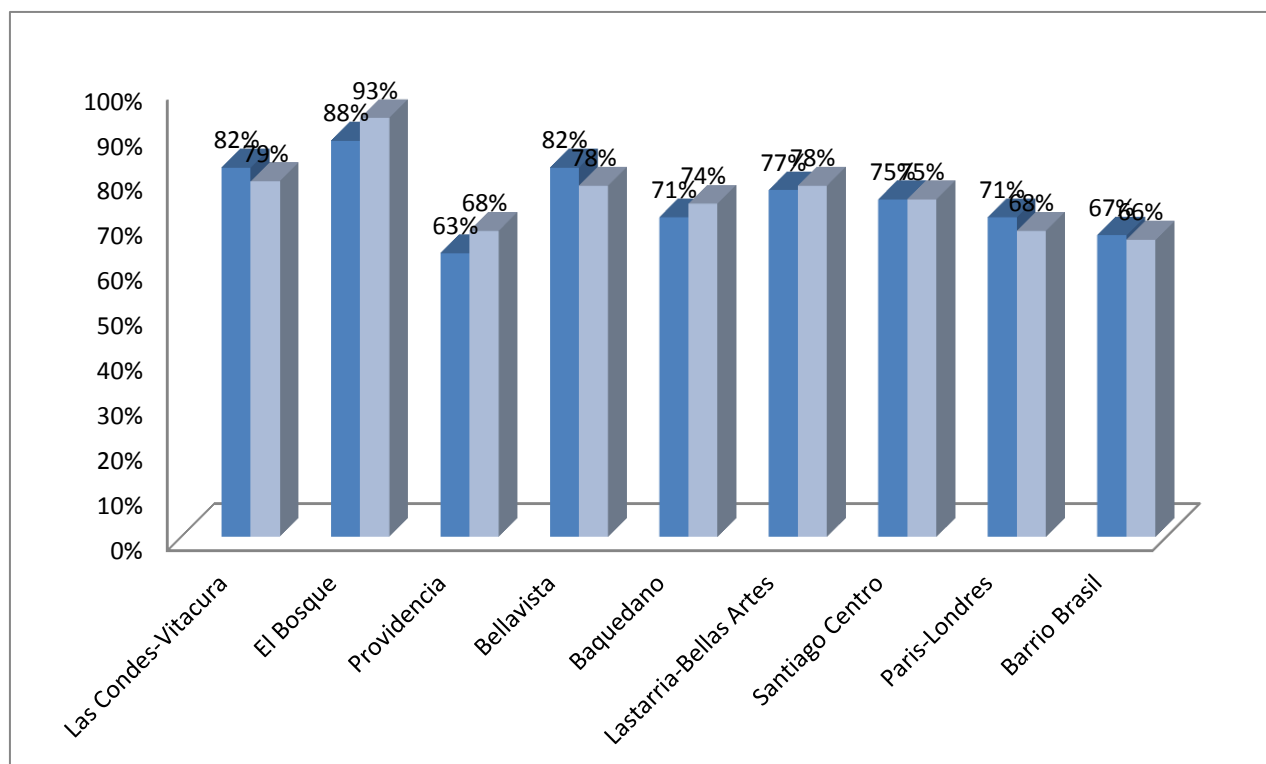


Universo Encuestado: 88 alojamientos turísticos en Santiago (RM)
Alojamientos: 68 Hoteles, Hostales y Hoteles Boutique
20 Apart-Hoteles

GRÁFICO 4 – Promedio de Ocupación Hotelera por sector (RM)

Muestra promedios de ocupación hotelera actuales, por **Barrios capitalinos** (dentro del eje turístico en Santiago).

- TOA:** Tasa de **Ocupación Actual**, en relación a los datos de ocupación recabados durante la quincena indicada.
- TOP:** Tasa de **Ocupación Proyectada**, en relación a la tasa de ocupación proyectada para la quincena entrante al período indicado en este informe, y en base a las reservas en alojamientos turísticos.



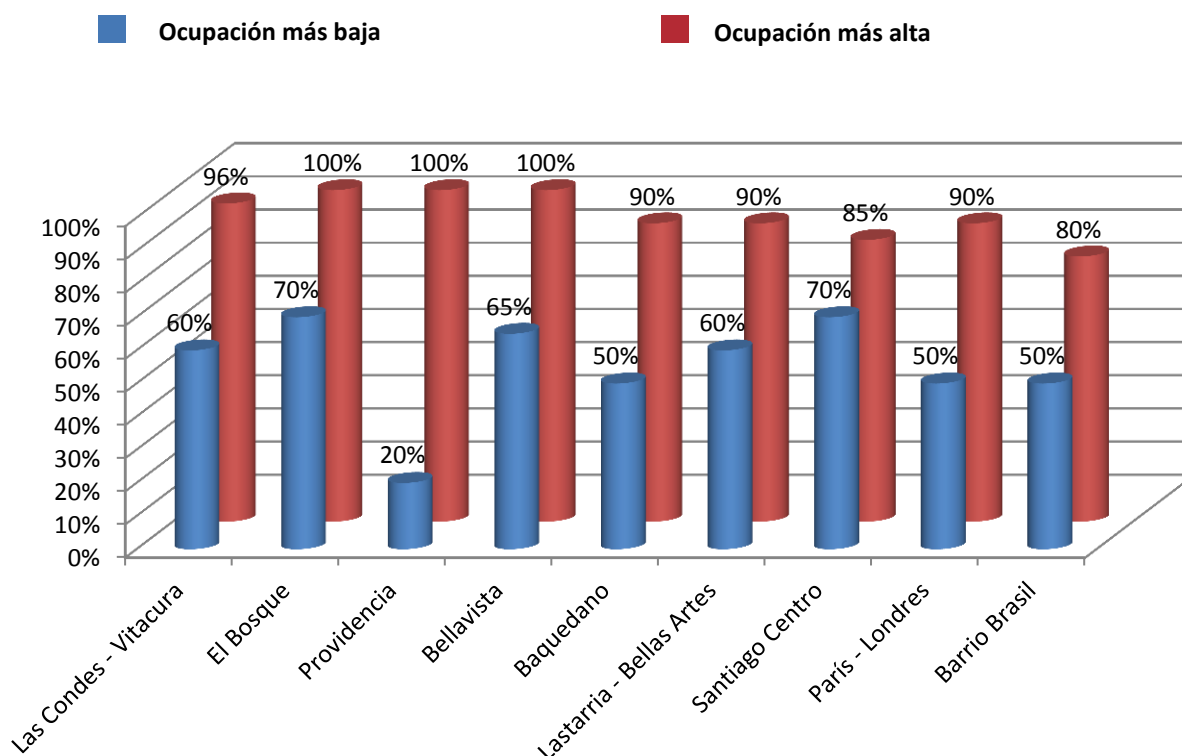


Universo Encuestado: 88 alojamientos turísticos en Santiago (RM)
Alojamientos: 68 Hoteles, Hostales y Hoteles Boutique
 20 Apart-Hoteles

GRÁFICO 5 – Extremas de Ocupación promedio por Sector (RM)

Extremas en ocupación por Barrio

La tabla abajo muestra las ocupaciones más bajas y las más altas registradas en alojamientos turísticos en cada uno de los barrios visitados.

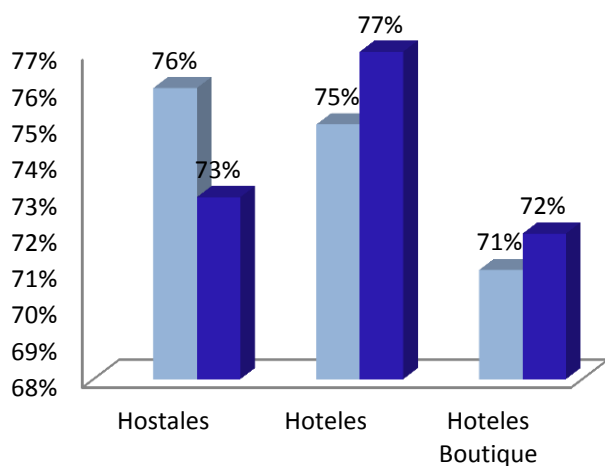


Universo Encuestado: 88 alojamientos turísticos en Santiago (RM)
Alojamientos: 68 Hoteles, Hostales y Hoteles Boutique
 20 Apart-Hoteles

GRÁFICO 6 – Ocupación según segmento de alojamiento

Muestra promedios de ocupación actuales y proyectados, por segmento hotelero.

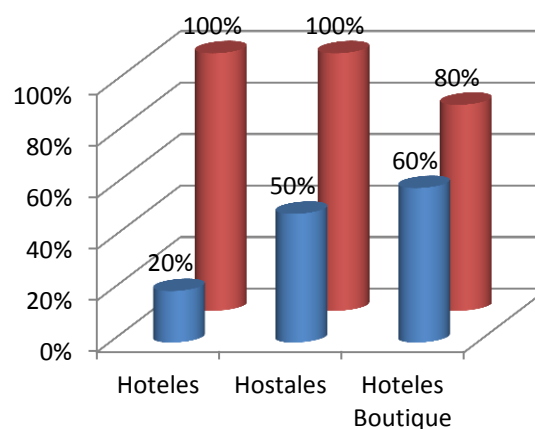
- TOA:** Tasa de **O**cupación **A**ctual, en relación a los datos de ocupación recabados durante la quincena indicada.
- TOP:** Tasa de **O**cupación **P**royectada, en relación a la tasa de ocupación proyectada para la quincena entrante al período indicado en este informe, y en base a las reservas.



Extremas en ocupación por segmento

La tabla abajo muestra las ocupaciones más bajas y las más altas registradas en alojamientos turísticos según perfiles.

■ Ocupación más baja ■ Ocupación más alta





Universo Encuestado:
Alojamientos:

88 alojamientos turísticos en Santiago (RM)
68 Hoteles, Hostales y Hoteles Boutique
20 Apart-Hoteles

GRÁFICO 7 - Ocupación Apart-Hoteles

Muestra promedios de la ocupación actual y proyectada a quince días del segmento de Apart-Hoteles en general.

- **TOA:** Tasa de **Ocupación Actual**, en relación a los datos de ocupación recabados durante la quincena indicada.
- **TOP:** Tasa de **Ocupación Proyectada**, en relación a la tasa de ocupación proyectada para la quincena entrante al período indicado en este informe, y en base a las reservas.

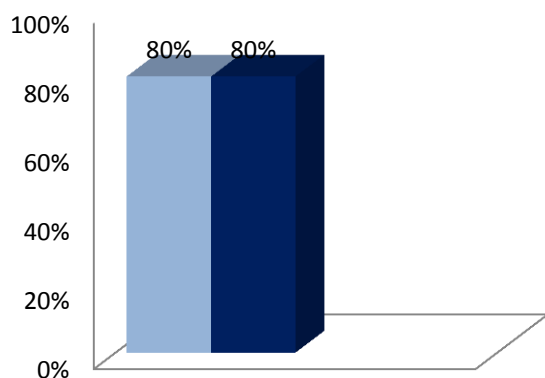


GRÁFICO 8 - Ocupación de Ap. Hoteles por sector

Muestra promedios de ocupación actuales y proyectados del segmento Apart-Hoteles, por **Barrios capitalinos**.

- **TOA:** Tasa de **Ocupación Actual**, en relación a los datos de ocupación recabados durante la quincena indicada.
- **TOP:** Tasa de **Ocupación Proyectada**, en relación a la tasa de ocupación proyectada para la quincena entrante al período indicado en este informe, y en base a las reservas.

